

## แผนแม่บทด้านแสดงความรับผิดชอบต่อสังคม (csr) ปี 2560

### ที่มาของแผนแม่บท

ปัจจุบันแนวทางในการแสดงความรับผิดชอบต่อสังคมได้ปรับเปลี่ยนรูปแบบไปจากเดิมที่แสดงความรับผิดชอบต่อสังคมด้วยการบริจาค หรือ การให้ความช่วยเหลือต่างๆ มาเป็นรูปแบบการแสดงความรับผิดชอบต่อสังคมด้วยการดำเนินกิจกรรมตามมาตรฐานระหว่างประเทศ (ISO) ว่าด้วยความรับผิดชอบต่อสังคม ที่เรียกว่า มาตรฐาน ISO 26000 ( ISO 26000 - Social Responsibility) ซึ่งเป็นมาตรฐานที่ได้พัฒนาขึ้นโดยองค์การระหว่างประเทศว่าด้วยการมาตรฐาน (The International Organization for Standardization: ISO) โดยองค์การมาตรฐานสากลได้ให้คำแนะนำว่า องค์การทุกประเภทควรแสดงความรับผิดชอบต่อสังคมที่ตอบสนองต่อความต้องการของภาคส่วนต่างๆ ในสังคมที่ได้เข้ามามีบทบาทมากขึ้น อาทิเช่น แสดงความรับผิดชอบต่อผลกระทบต่อความต้องกรของภาคส่วนต่างๆ ในสังคมที่ได้เข้ามามีบทบาทมากขึ้น อาทิเช่น แสดงความรับผิดชอบต่อผลกระทบต่อผลกระทบจากองค์การที่มีต่อสังคม เศรษฐกิจ และสิ่งแวดล้อม การเคารพสิทธิมนุษยชน การเคารพต่อผลประโยชน์ของผู้มีส่วนได้เสีย ฯลฯ และในปัจจุบัน ได้มีการกำหนดหลักเกณฑ์ให้มีการจัดทำรายงานความรับผิดชอบต่อสังคมและมีการกำหนดดัชนีชี้วัดความสำเร็จของการดำเนินการด้วย

ดังนั้น เพื่อให้นโยบายและแผนการดำเนินงานด้านการแสดงความรับผิดชอบต่อสังคมเป็นไปอย่างเป็นระบบและได้มาตรฐานสากล คณะกรรมการกำกับดูแลกิจการและความรับผิดชอบต่อสังคม บริษัท ธนารักษ์พัฒนาสินทรัพย์ จำกัด จึงได้จัดทำแผนแม่บทขึ้น โดยทำการบูรณาการหลักการของความรับผิดชอบต่อสังคมตามแนวทางของ ISO 26000 และปรัชญาของเศรษฐกิจพอเพียง มติการมีส่วนร่วมกับสังคมรอบข้าง และ การมีส่วนร่วมของหน่วยงานภายใน ธพส. เพื่อให้การดำเนินงานด้านการแสดงความรับผิดชอบต่อสังคมของ ธพส. เป็นไปอย่างสมดุล มั่นคง และยั่งยืน ซึ่งนอกจากจะเป็นประโยชน์ต่อ ธพส. เองโดยตรงแล้ว ยังเป็นประโยชน์ต่อผู้มีส่วนได้เสีย สังคม เศรษฐกิจ และสิ่งแวดล้อม อันจะนำไปสู่ความยั่งยืนขององค์กร สังคม และประเทศชาติโดยรวม

### วัตถุประสงค์ในการจัดทำแผนแม่บท

1. เพื่อใช้เป็นแนวทางให้การดำเนินกิจกรรมความรับผิดชอบต่อสังคมของ ธพส. เป็นไปอย่างเป็นระบบ มีความเป็นเอกภาพ และมีประสิทธิภาพ
2. เพื่อใช้เป็นแนวทางในการกำหนดดัชนีชี้วัดความสำเร็จของการดำเนินกิจกรรมที่จัดทำขึ้น
3. เพื่อให้กิจกรรมการแสดงความรับผิดชอบต่อสังคมของ ธพส. สร้างความยั่งยืนให้แก่องค์กร

## ผลลัพธ์ที่คาดหวัง

1. เพื่อสร้างและส่งเสริมความสัมพันธ์ที่ดีกับผู้มีส่วนได้เสีย
2. เพื่อภาพลักษณ์ที่ดีของ ธพส.
3. สร้างความน่าเชื่อถือ/ ความไว้วางใจให้แก่ผู้มีส่วนได้เสียและสังคม
4. แสดงการตอบแทนสังคมอย่างเป็นรูปธรรม
5. สร้างมูลค่าเพิ่มให้แก่ธุรกิจ
6. เพิ่มขีดความสามารถในการแข่งขันของธุรกิจ

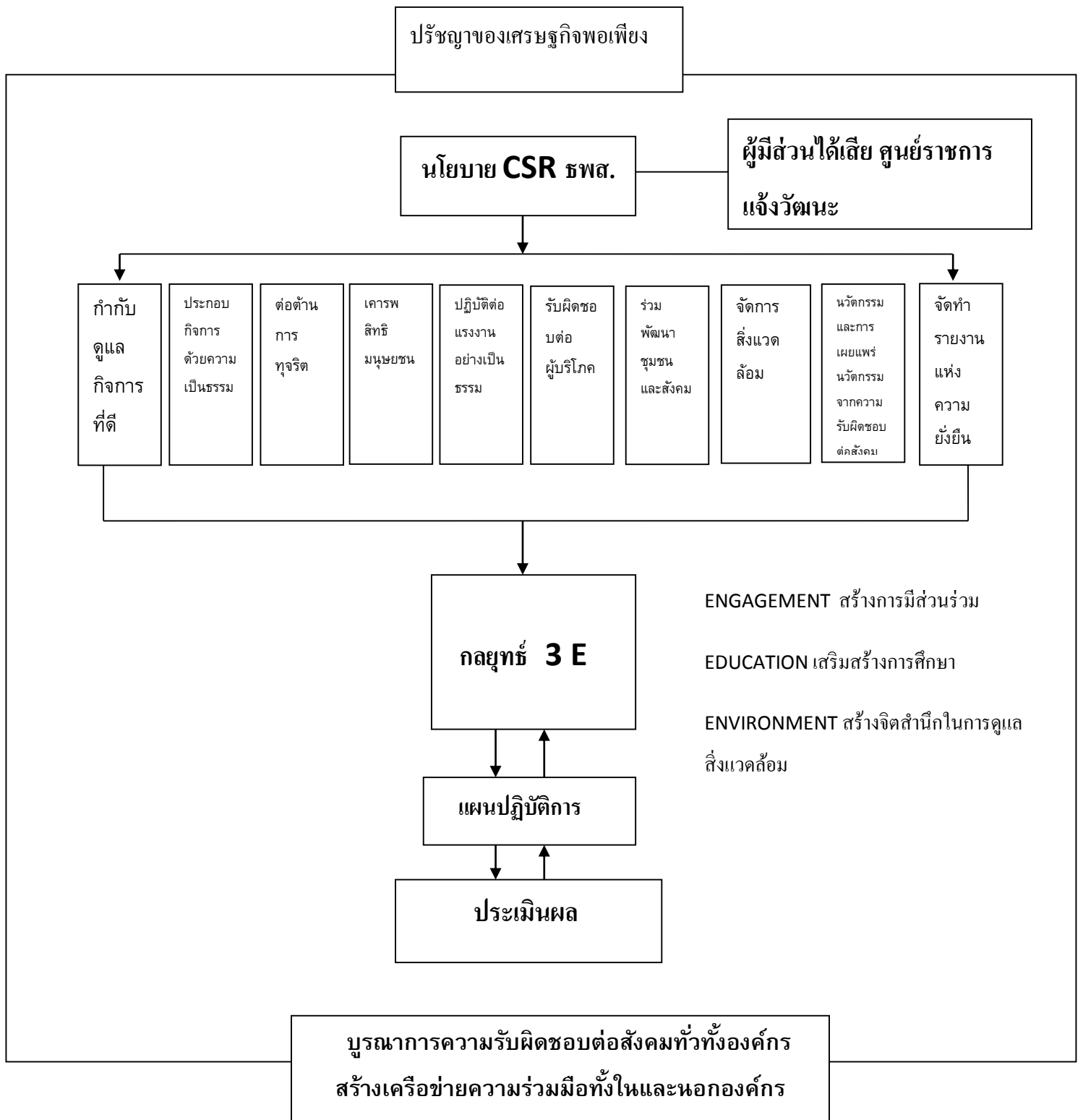
## แผนปฏิบัติการ

เมื่อ ธพส. ได้พิจารณาเห็นชอบในหลักการพื้นฐาน (Principles) และหัวข้อหลัก (Core Subjects) ของความรับผิดชอบต่อสังคม รวมถึงความคาดหวังของผู้มีส่วนได้เสียในประเด็นต่างๆ แล้ว ธพส. ควรจะทำการบูรณาการความรับผิดชอบต่อสังคมนี้ให้เกิดขึ้นทั่วทั้งองค์กร โดยขั้นตอนต่างๆ ในการบูรณาการความรับผิดชอบต่อสังคมให้เกิดขึ้นในองค์กรอย่างทั่วถึง จะประกอบด้วยแนวทาง ดังนี้

1. ความสัมพันธ์ระหว่างองค์กร(ธพส.)กับผู้มีส่วนได้เสียสังคม และสิ่งแวดล้อม
2. การเพิ่มพูนความรู้ความเข้าใจเกี่ยวกับความรับผิดชอบต่อสังคมให้แก่พนักงานของ ธพส.
3. ทบทวนและปรับปรุงแผนการดำเนินงานและแนวปฏิบัติขององค์กรที่เกี่ยวกับความรับผิดชอบต่อสังคม
4. จัดทำโครงการ/แผนงานด้านความรับผิดชอบต่อสังคมที่สร้างความน่าเชื่อถือให้แก่ผู้มีส่วนได้เสีย
5. ส่งเสริมการปฏิบัติเพื่อบูรณาการความรับผิดชอบต่อสังคมให้เกิดขึ้นทั่วทั้งองค์กร
6. สื่อสารด้านความรับผิดชอบต่อสังคมให้ผู้ที่มีส่วนเกี่ยวข้องและสังคมได้รับทราบ
7. ส่งเสริมและสนับสนุนให้พนักงานมีจิตอาสา/จิตสาธารณะเพื่อแสดงความรับผิดชอบต่อสังคม

อย่างเป็นรูปธรรม

กรอบความรับผิดชอบต่อสังคมโดยการประยุกต์ใช้ปรัชญาของเศรษฐกิจพอเพียง



## คำอธิบายหลักการพื้นฐานของความรับผิดชอบต่อสังคม

องค์ประกอบหลักที่สำคัญของมาตรฐาน ISO 26000 ได้แก่ หลักการพื้นฐาน (Principles) ของความรับผิดชอบต่อสังคม ซึ่งเป็นแนวทางพื้นฐานที่สำคัญสำหรับหัวข้อหลักในการดำเนินกิจกรรม และขั้นตอนการบูรณาการความรับผิดชอบต่อสังคมให้เกิดขึ้นทั่วทั้งองค์กร โดยหลักการพื้นฐานของความรับผิดชอบต่อสังคมทั้ง 7 หลักการ จะประกอบด้วย

1. **หลักความรับผิดชอบต่อที่สามารถตรวจสอบได้ (Accountability)** ได้แก่ องค์กรควรมีความรับผิดชอบต่อผลกระทบที่อาจเกิดขึ้นแก่สังคม เศรษฐกิจ และสิ่งแวดล้อม โดยองค์กรจะต้องยอมรับการถูกตรวจสอบอย่างละเอียดและตอบสนองต่อการตรวจสอบด้วยดี ผู้บริหารมีหน้าที่ในการตอบคำถามของหน่วยงานต่างๆ ที่มีอำนาจตามกฎหมาย รวมทั้งกลุ่มผลประโยชน์ต่างๆ สำหรับผลกระทบที่เกิดจากการตัดสินใจและการดำเนินการต่างๆ ขององค์กรที่มีต่อสังคม สิ่งแวดล้อม และเศรษฐกิจ ซึ่งการถูกตรวจสอบนี้จะเป็นผลดีทั้งต่อองค์กรและสังคม เนื่องจากจะทำให้องค์กรได้มีโอกาสอธิบายถึงเหตุผลในการตัดสินใจดำเนินการขององค์กรที่ส่งผลกระทบต่อสังคม สิ่งแวดล้อม และเศรษฐกิจนั้น โดยเฉพาะอย่างยิ่ง ในกรณีที่เกิดความผิดพลาดและก่อให้เกิดผลกระทบด้านลบ องค์กรจะได้แสดงการยอมรับผิดและเป็นผู้รับผิดชอบต่อความผิดพลาดนั้น รวมไปถึงการหาแนวทางในการป้องกันแก้ไขไม่ให้เกิดความผิดพลาดที่ไม่ได้ตั้งใจและไม่ได้คาดคิดเหล่านั้นซ้ำอีก ฉะนั้น ในการตัดสินใจต่อเรื่องใดๆ ก็ตาม องค์กรจะต้องดำเนินการด้วยความระมัดระวังเป็นอย่างมาก ทั้งในประเด็นที่เกี่ยวข้องโดยตรง หรือในประเด็นที่อาจจะมีการมองข้ามไป

สรุปได้ว่า องค์กรควรมีความรับผิดชอบต่อประเด็นต่างๆ ดังนี้

- ผลกระทบจากการตัดสินใจและการดำเนินการต่างๆ ขององค์กรที่มีต่อสังคม สิ่งแวดล้อม และเศรษฐกิจ โดยเฉพาะผลกระทบด้านลบที่มีนัยสำคัญ
- การดำเนินการเพื่อการป้องกันผลกระทบด้านลบที่ถูกมองข้าม หรือเกิดขึ้นโดยไม่ได้ตั้งใจเพื่อป้องกันไม่ให้เกิดซ้ำ

2. **หลักความโปร่งใส (Transparency)** ได้แก่ องค์กรควรเปิดเผยข้อมูลต่างๆ ให้ผู้มีส่วนได้เสีย รวมทั้งผู้ที่เกี่ยวข้องได้รับทราบอย่างชัดเจน ถูกต้อง ครบถ้วน โดยมีการชี้แจงพร้อมทั้งระบุเหตุผลเกี่ยวกับนโยบาย การตัดสินใจและการดำเนินการต่างๆ ที่องค์กรรับผิดชอบ รวมทั้งผลกระทบต่อสังคมและสิ่งแวดล้อมที่องค์กรทราบ ทั้งนี้ องค์กรควรเตรียมความพร้อมด้านสารสนเทศเพื่อให้ผู้ได้รับผลกระทบสามารถเข้าถึงได้โดยตรง

และสามารถเข้าใจได้ง่าย คือ เป็นข้อเท็จจริง และนำเสนอในรูปแบบที่มีความชัดเจน มีความน่าเชื่อถือ เพื่อให้ผู้มีส่วนได้เสียจะสามารถประเมินผลกระทบได้อย่างถูกต้อง

หนึ่งในหลักการของความโปร่งใสนี้มิได้ต้องการให้นำข้อมูลสารสนเทศเหล่านั้นไปเผยแพร่สู่สาธารณชน รวมทั้งสารสนเทศที่มีเอกลักษณ์ การฝ่าฝืนกฎหมายการค้า ความมั่นคง หรือความรับผิดชอบต่อความเป็นส่วนตัว

นอกจากนั้น องค์กรควรมีความโปร่งใสในการตัดสินใจ และในการดำเนินการต่าง ๆ ขององค์กรที่มีผลกระทบต่อสังคม สิ่งแวดล้อม และเศรษฐกิจ โดยองค์กรจะต้องสร้างความโปร่งใสในเรื่องต่างๆ ดังนี้

- วัตถุประสงค์ ลักษณะ และสถานที่ตั้งของการดำเนินการต่างๆ ขององค์กร
- คุณลักษณะของกลุ่มผลประโยชน์ต่างๆ ที่กำกับดูแลองค์กร
- ลักษณะของการตัดสินใจ

3. หลักการปฏิบัติอย่างมีจริยธรรม (Ethical Behavior) ได้แก่ องค์กรจะต้องมีการดำเนินการอย่างมีจริยธรรม โดยคำนึงถึงความซื่อสัตย์ ความยุติธรรม ความเท่าเทียม ต่อผู้มีส่วนได้เสียและสิ่งแวดล้อม

4. หลักการเคารพต่อผลประโยชน์ของผู้มีส่วนได้เสีย (Respect for Stakeholder Interests) ได้แก่ องค์กรจะต้องตระหนักถึงสิทธิและผลประโยชน์ของผู้มีส่วนได้เสีย โดยเปิดโอกาสให้แสดงความคิดเห็นเกี่ยวกับกิจกรรมขององค์กร เช่น นโยบาย ข้อเสนอ หรือการตัดสินใจต่างๆ ที่จะส่งผลกระทบต่อผู้มีส่วนได้เสีย

5. หลักการเคารพต่อหลักนิติธรรม (Respect for the Rule of Law) ได้แก่ องค์กรจะต้องมีการปฏิบัติที่สอดคล้องกับหลักของกฎหมาย และกฎระเบียบต่างๆ ที่เกี่ยวข้อง

6. หลักการเคารพต่อการปฏิบัติตามแนวทางของสากล (Respect for International Norms of Behavior) ได้แก่ องค์กรจะต้องให้การยอมรับต่อแนวปฏิบัติสากล สนธิสัญญาสากล คำสั่ง ประกาศ ข้อตกลง มติ และข้อชี้แนะต่างๆ ซึ่งได้รับการรับรองจากองค์กรสากลที่เกี่ยวข้องกับองค์กรนั้นๆ

7. หลักการเคารพต่อสิทธิมนุษยชน (Respect for Human Rights) ได้แก่ องค์กรจะต้องให้ความเคารพต่อสิทธิมนุษยชน และยอมรับถึงความสำคัญ และดำเนินกิจกรรมที่สอดคล้องกับปฏิญญาสากลว่าด้วยสิทธิมนุษยชน

## หัวข้อหลัก (Core Subjects) ในการแสดงความรับผิดชอบต่อสังคม

นอกจากหลักการพื้นฐาน (Principles) ของความรับผิดชอบต่อสังคมทั้ง 7 หลักการดังที่ได้กล่าวมาแล้วข้างต้น ความรับผิดชอบต่อสังคมจะมีแนวความคิดที่สำคัญในแต่ละประเด็น รวมถึงแนวทางการดำเนินการและความคาดหวังที่เกี่ยวข้อง ซึ่งจะช่วยให้องค์กรได้เข้าใจในสิ่งที่ควรจะดำเนินการอย่างชัดเจนขึ้น โดยหัวข้อหลักของความรับผิดชอบต่อสังคม จะประกอบด้วย

1. การกำกับดูแลกิจการที่ดี (Organizational Governance) ได้แก่ การจัดระบบบริหารจัดการอย่างรู้หน้าที่ มีความรับผิดชอบต่อสังคมในการจัดการอย่างโปร่งใส เท่าเทียม เป็นธรรม มีประสิทธิภาพ สามารถตรวจสอบได้

2. สิทธิมนุษยชน (Human Rights) ได้แก่ การตรวจสอบสถานะขององค์กร สถานการณ์ที่มีความเสี่ยงด้านสิทธิมนุษยชน การหลีกเลี่ยงการสมรู้ร่วมคิด การแก้ไขข้อขัดแย้ง การเลือกปฏิบัติ และกลุ่มที่ต้องมีการดูแลเป็นพิเศษ ตลอดจนสิทธิการเป็นพลเมืองและสิทธิทางการเมือง สิทธิทางด้านเศรษฐกิจ สังคมและวัฒนธรรม หลักการและสิทธิขั้นพื้นฐานในการทำงาน

3. ข้อปฏิบัติด้านแรงงาน (Labor Practices) ได้แก่ การจ้างงานและแรงงานสัมพันธ์ สภาพแวดล้อมในการทำงาน การปกป้องทางสังคม การसानเสวนาทางสังคม สุขอนามัยและความปลอดภัยในการทำงาน รวมทั้งการพัฒนาบุคคลและการฝึกอบรมในสถานที่ปฏิบัติงาน

4. การดูแลสิ่งแวดล้อม (Environment) ได้แก่ การป้องกันมลภาวะ การใช้ทรัพยากรอย่างยั่งยืน การเปลี่ยนแปลงของสภาพภูมิอากาศ และการปกป้องสิ่งแวดล้อม ความหลากหลายทางชีวภาพ และการฟื้นฟูถิ่นที่อยู่ทางธรรมชาติ

5. การปฏิบัติอย่างเป็นธรรม (Fair Operating Practices) ได้แก่ การแข่งขันอย่างเป็นธรรม การส่งเสริมความรับผิดชอบต่อสังคมในห่วงโซ่อุปทาน การเคารพต่อสิทธิในทรัพย์สิน การมีส่วนร่วมทางการเมือง รวมทั้งการต่อต้านการคอร์รัปชัน

6. ความใส่ใจต่อผู้บริโภค (Consumer Issues) ได้แก่ ข้อปฏิบัติตามสัญญาที่เป็นธรรม การตลาดอย่างเป็นธรรม สารสนเทศที่เป็นข้อเท็จจริงและไม่อคติ การปกป้องดูแลสุขภาพและความปลอดภัยของผู้บริโภค การบริโภคอย่างยั่งยืน การบริการ การสนับสนุน และการแก้ไขข้อร้องเรียนและข้อพิพาทจากผู้บริโภค การปกป้องข้อมูลและการรักษาความเป็นส่วนตัวของผู้บริโภค การเข้าถึงการบริการที่จำเป็น และการให้ความรู้และการสร้างจิตสำนึก

7. การมีส่วนร่วมและการพัฒนาชุมชน (Community Involvement and Development) ได้แก่ การมีส่วนร่วมของชุมชน การศึกษาและวัฒนธรรม การจ้างงานและการพัฒนาทักษะ การพัฒนาและการเข้าถึงเทคโนโลยี การสร้างรายได้และความมั่นคง สุขภาพ และการลงทุนทางสังคม

อนึ่ง เพื่อให้การดำเนินกิจกรรมตามแนวทาง CSR (ISO 26000) มีประสิทธิภาพ และประสิทธิผลสูงสุด องค์การสามารถนำปรัชญาของเศรษฐกิจพอเพียงของพระบาทสมเด็จพระปรมินทรมหาภูมิพลอดุลยเดช (รัชกาลที่ ๙) มาประยุกต์ใช้เพื่อเป็นกรอบแนวทางในการปฏิบัติ หรือเครื่องมือในการกำกับการดำเนินกิจกรรมต่างๆ เพราะจะทำให้การปฏิบัติมุ่งเน้นไปที่การเสริมสร้างความเข้มแข็ง ความสมดุล ความมั่นคง ความยั่งยืนให้กับผู้มีส่วนได้เสีย และมีมิติการมีส่วนร่วมกับสังคมรอบข้าง และการมีส่วนร่วมของหน่วยงานภายใน ทรพส. เนื่องจากการปฏิบัติจะตั้งอยู่บนความพอประมาณ ความมีเหตุผล และมีภูมิคุ้มกันต่อความเปลี่ยนแปลงที่อาจเกิดขึ้นทั้งสามารถอยู่ร่วมกันได้อย่างเป็นสุข และเป็นผลดีต่อความยั่งยืน (Sustainability) ขององค์การ เพราะจะนำไปสู่ความเจริญเติบโตอย่าง “สมดุล มั่นคง ภายในและภายนอกองค์การ โดยใช้ความรู้และคุณธรรมเป็นหลักในการปฏิบัติด้วย ทำให้ผู้ที่เกี่ยวข้องทั้งหลายและยั่งยืน” ขององค์การในระยะยาว

ทั้งนี้ องค์การสามารถแสดงความรับผิดชอบต่อผู้มีส่วนได้เสียตลอดจนสังคมและสิ่งแวดล้อม โดยกำหนดกลยุทธ์ในด้านความรับผิดชอบต่อสังคมขององค์การอย่างชัดเจน เพื่อแสดงเจตจำนงให้เห็นถึงความมุ่งมั่น ตั้งใจ ยึดถือเป็นนโยบายสำคัญที่ได้รับการสนับสนุนอย่างเป็นทางการสูงสุดขององค์การ เช่น มีการกำหนดแผนปฏิบัติการ มีผู้รับผิดชอบในการดำเนินการ และมีการบูรณาการความร่วมมือของบุคลากรทั่วทั้งองค์การ ตลอดจนมีการสร้างความรู้ ความเข้าใจ และทำการสื่อสารให้ทุกคนได้ทราบโดยทั่วกัน จะได้สร้างความร่วมมือร่วมใจให้เกิดขึ้นทั่วทั้งองค์การ และถือเป็นข้อตกลงร่วมกันที่ทุกคนในองค์การจะร่วมกันแสดงความรับผิดชอบต่อผู้มีส่วนได้เสีย สังคม และสิ่งแวดล้อม อันจะนำไปสู่ความเจริญเติบโตขององค์การอย่างยั่งยืนในที่สุด

ตัวอย่างการแสดงความรับผิดชอบต่อสังคมขององค์กร

<p>ขั้นที่ 1 วิเคราะห์ผู้มีส่วนได้เสีย</p>	<p>ขั้นที่ 2 พิจารณาประเด็นที่เกี่ยวข้องกับผู้มีส่วนได้เสีย</p>	<p>ขั้นที่ 3 เลือกประเด็นที่จะดำเนินการ</p>
<p>ภายในองค์กร/บริษัท</p> <p>– ผู้ถือหุ้น พนักงาน</p>	<ul style="list-style-type: none"> <li>- ด้านสิทธิมนุษยชน</li> <li>- ด้านสวัสดิการพนักงาน</li> </ul>	<p>ปัจจัยที่พิจารณา เช่น</p> <ul style="list-style-type: none"> <li>- ความเหมาะสมของผลตอบแทน</li> <li>- ความพร้อมด้านทรัพยากรขององค์กร เช่น ฐานะทางการเงิน ทรัพยากรบุคคล</li> <li>- การจัดระบบทำงานที่มุ่งเน้นความปลอดภัยและสุขอนามัย ฯลฯ</li> </ul>
<p>ผู้ที่เกี่ยวข้องโดยตรง</p> <p>– ลูกค้า คู่ค้า คู่แข่ง</p>	<ul style="list-style-type: none"> <li>- ความปลอดภัยของสุขอนามัย</li> <li>- การปฏิบัติที่เป็นธรรม</li> </ul>	<ul style="list-style-type: none"> <li>- ดูแลชีวิตและทรัพย์สินให้ปลอดภัย ไม่เป็นอันตรายต่อชีวิตหรือสุขภาพ</li> <li>- ให้ข้อมูลที่ถูกต้องและเพียงพอแก่ผู้บริโภค</li> <li>- ให้การสนับสนุนการผลิตหรือพัฒนาสินค้าของลูกค้า</li> <li>- ส่งเสริมการแข่งขันทางการค้าอย่างเสรี ฯลฯ</li> </ul>
<p>ผู้ที่เกี่ยวข้องโดยอ้อม</p> <p>– ภาครัฐ ชุมชน สังคม</p>	<ul style="list-style-type: none"> <li>- การปฏิบัติตามกฎหมาย</li> <li>- การมีส่วนร่วมในการพัฒนาสังคม</li> </ul>	<ul style="list-style-type: none"> <li>- ความโปร่งใส</li> <li>- ความรับผิดชอบต่อ</li> <li>- การกำกับดูแลที่ดี</li> <li>- จัดกิจกรรมที่เสริมสร้างความเข้มแข็งให้แก่ชุมชนและสังคม</li> </ul>



